

LAMIERE

⇒ LUCIDE / *BRIGHT STEEL PLATES* EN 10111 - EN 10130 - EN 10051

⇒ DECAPATE / *PICKLED STEEL PLATES* EN 10111 - EN 10130

⇒ NERE / *BLACK STEEL PLATES* EN 10025 - EN 10051 (coils) / EN 10029 (treno)

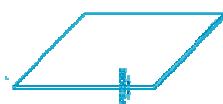
Disponibili nei formati commerciali 1000x2000 - 1500x3000 - 2000x6000 ...

Nelle qualità S235JR e S355J2 ...



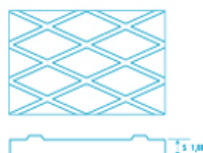
spessore thickness mm	peso weight Kg / Mq	spessore thickness mm	peso weight Kg / Mq	spessore thickness mm	peso weight Kg / Mq	spessore thickness mm	peso weight Kg / Mq	spessore thickness mm	peso weight Kg / Mq	spessore thickness mm	peso weight Kg / Mq
0,6	4,7	5	39,3	18	141	45	353	80	628	130	1021
0,8	6,3	6	47,1	20	157	50	393	85	667	140	1099
1	7,9	7	55,0	22	173	55	432	90	707	150	1178
1,5	11,8	8	62,8	25	196	60	471	95	746	160	1256
2	15,7	10	78,5	30	236	65	510	100	785	170	1335
3	23,6	12	94,2	35	275	70	550	110	864	180	1413
4	31,4	15	118	40	314	75	589	120	942	200	1570

ZINCATE
HOT GALVANIZED
EN 10140 - EN 10143



spessore thickness mm	peso weight Kg / Mq
0,4	3,52
0,6	5,10
0,8	6,65
1	8,25
1,5	12,15
2	16,10
3	24,00

STRIATE
DIAMONDS
EN 10025



spessore thickness mm	peso weight Kg / Mq
3 + 2	28,6
4 + 2	36,5
5 + 2	44,3
6 + 2	52,1
8 + 2	67,8
10 + 2	83,6
12 + 2	99,1

BUGNATE
TEARDROPS
EN 10025



spessore thickness mm	peso weight Kg / Mq
3 + 2	26,1
4 + 2	33,9
5 + 2	41,8
6 + 2	52,1
8 + 2	67,9
10 + 2	81,2
12 + 2	96,7

Disponibili nei formati commerciali 1000x2000 - 1250 x 2500 - 1500x3000 ...

PROSIDER